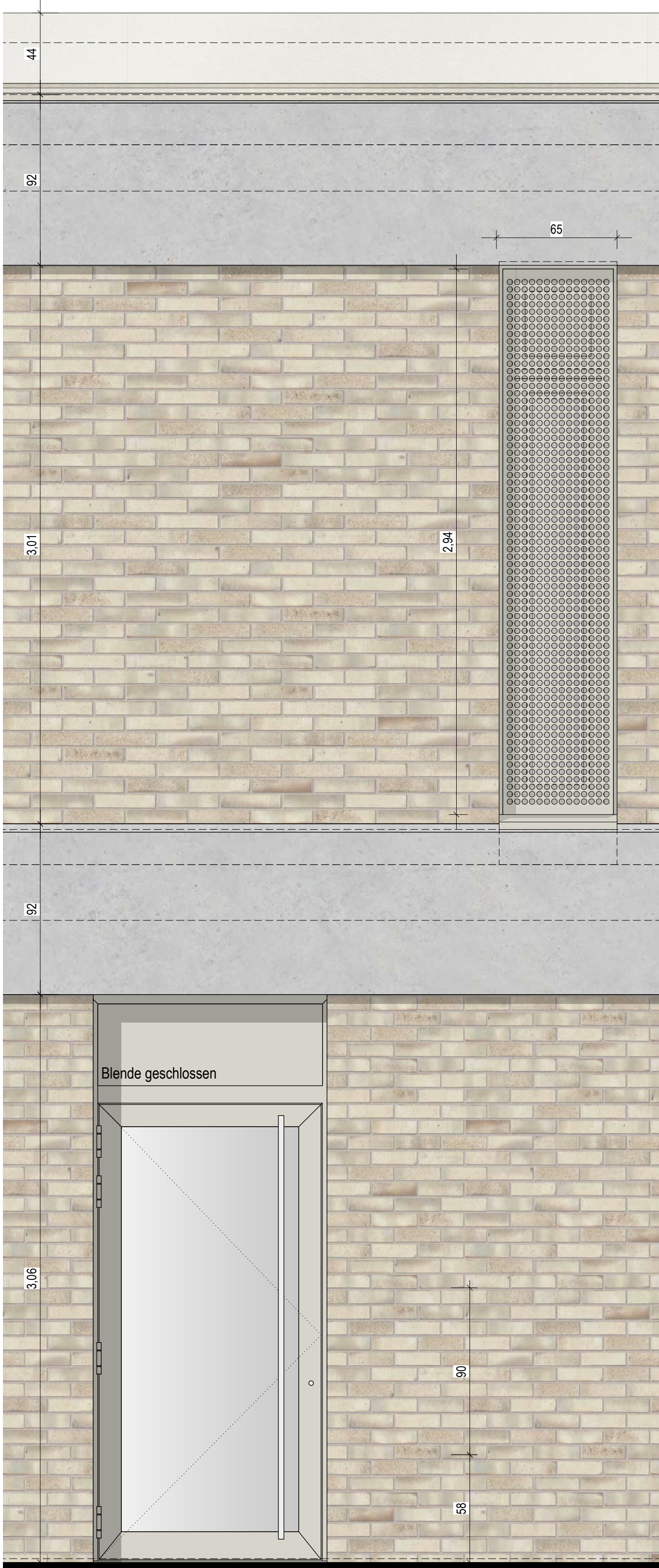
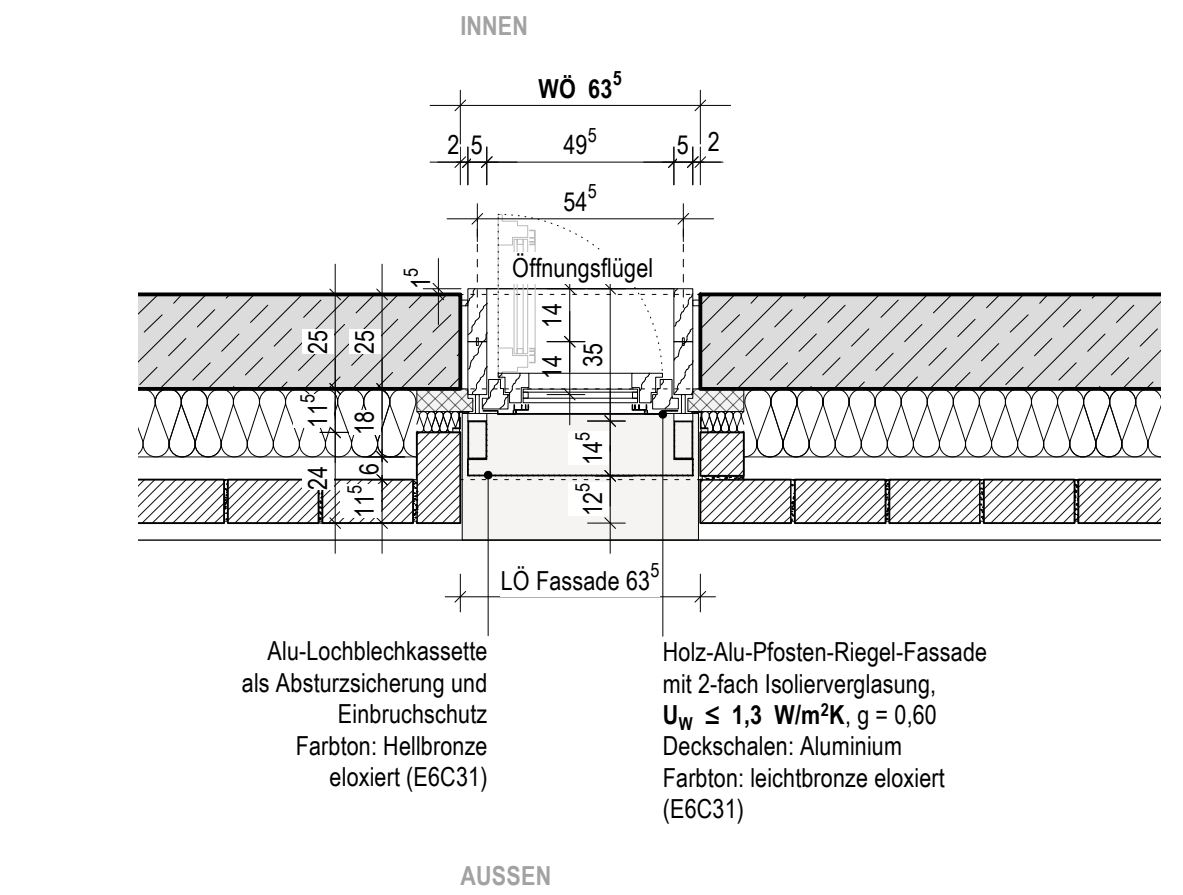


VERTIKALSCHNITT

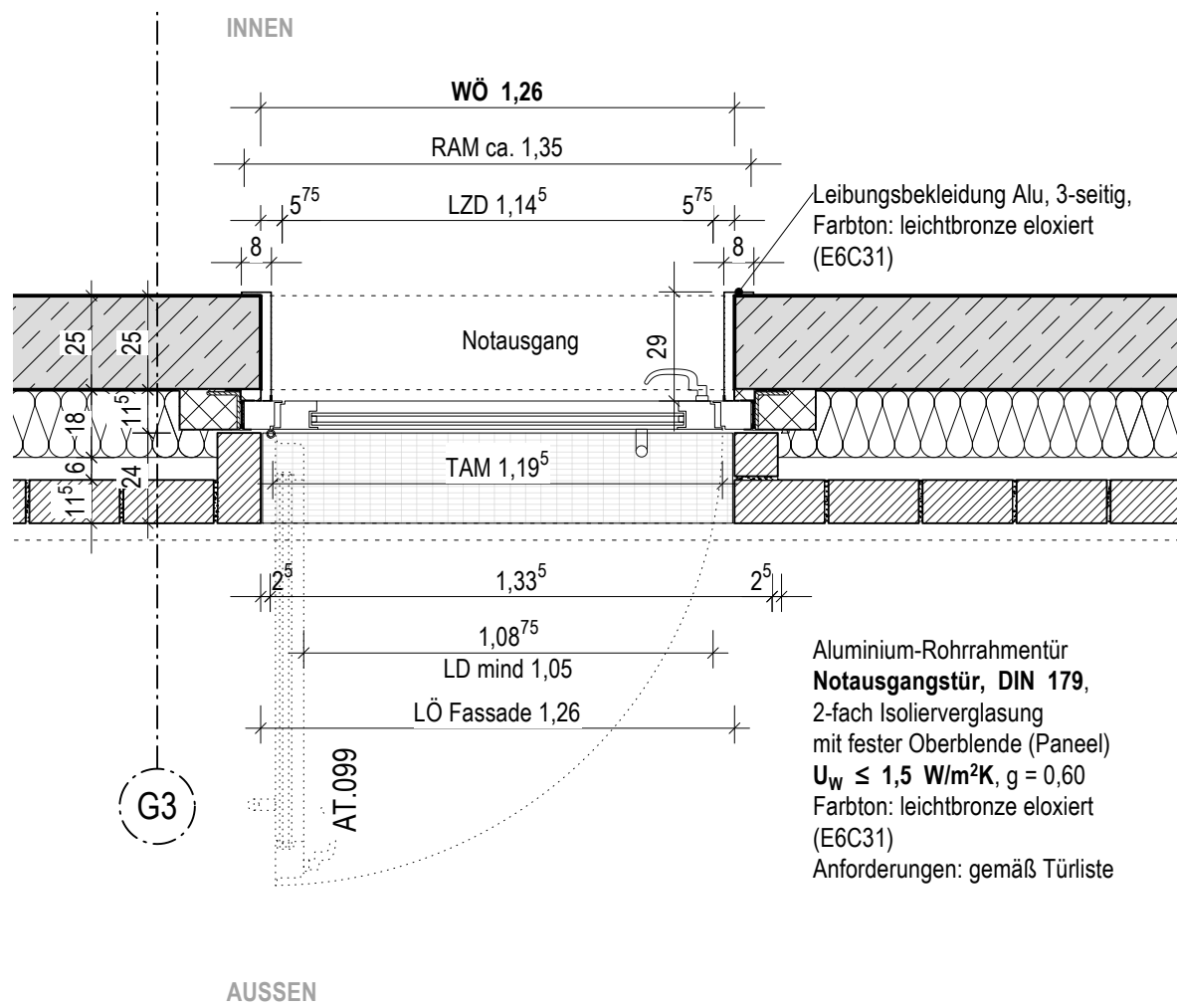


ANSICHT



PR-Fassadenelement ÖF mit BL
B/H = 63.5/ 3.06

HORIZONTALSCHNITT OG



Notausgang Flur 3 (Zugang WC)
Tür 1-flgl. mit BL
B/H = 1.26 / 3.06

HORIZONTALSCHNITT EG

Absolute Höhenangaben beziehen sich auf Projektnull $\pm 0.00 = 39,83$ m über NHN.
Relative Höhenangaben (Türhöhen, Brüstungshöhen, Unterzüge) beziehen sich auf OKFB.
Alle Maße sind am Bau verantwortlich zu prüfen. Maßunstimmigkeiten sind sofort mit der Bauüberwachung zu klären.



Stadt Heinsberg
Apfelstraße 60
52525 Heinsberg



NEUHAUS
TÜRHAUS
TÜRHAUS

GGH

Grundschule Grebben in Heinsberg

Karl-Arnold-Straße 57
52525 Heinsberg

PROJEKT

AUSFÜHRUNGSPLANUNG

ETRIS 89 / UTMzone32

$\pm 0.00 = 39,83$ m ü. NHN

KEIN AUSFÜHRUNGSPLAN
NUR ALS ANLAGE ZUM LV

Inhaltliche Koordinierung ist erfolgt mit:

FACHPLANER (TRAGWERKPLANUNG)	FACHPLANER (HLSE)	FACHPLANER (TIEFBAU)	FACHPLANER (FREIANLAGEN)

PROJEKT-NR.	DATUMNAME	BLATTGRÖSSE	INDEX
	260121_GGH_A_5_v2024.vwpx	DIN A1	

BEARBEITERIN	ERSTELLDATUM
WH, RH	16.12.2025

MASSSTAB	AUSGABEDATUM
1:20	29.05.2026

PLANNR.
GGH_A_5_DT_206

Fassade Zugang WC